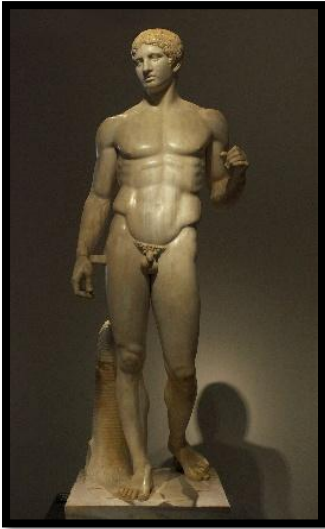


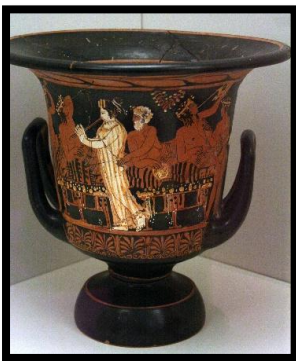
Κλασική Εποχή (περ. 480 – 323 π.Χ.)



Η Κλασική εποχή θεωρείται μία από τις σημαντικότερες περιόδους της αρχαίας ελληνικής ιστορίας. Οι ελληνικές πόλεις-κράτη ανέπτυξαν τη **δημοκρατία**, τη **φιλοσοφία**, το **θέατρο** και τις **τέχνες**.

Στην Αθήνα αναπτύχθηκε η **Δημοκρατία**. Την ίδια περίοδο

δημιουργήθηκαν σημαντικά έργα τέχνης και αρχιτεκτονικής, όπως ο **Παρθενώνας**. Το θέατρο και οι Ολυμπιακοί Αγώνες αποτελούσαν σημαντικά στοιχεία της ζωής των ανθρώπων.



Κατά την Κλασική εποχή η Κύπρος αποτελούνταν από **διάφορα βασίλεια**, όπως της Σαλαμίνας, του Κιτίου και της Πάφου. Το νησί βρισκόταν για μεγάλο διάστημα υπό την εξουσία της **Περσικής Αυτοκρατορίας**, αλλά διατηρούσε τη δική του πολιτιστική ταυτότητα.

Σκέψου:

Γιατί πολλές δυνάμεις ήθελαν να ελέγχουν την Κύπρο;

Το ήξερες;

Ένας από τους πιο γνωστούς βασιλιάδες της Κύπρου την εποχή αυτή ήταν ο **Ευαγόρας Α΄ της Σαλαμίνας**, που προσπάθησε να ενισχύσει τον ελληνικό χαρακτήρα του νησιού.