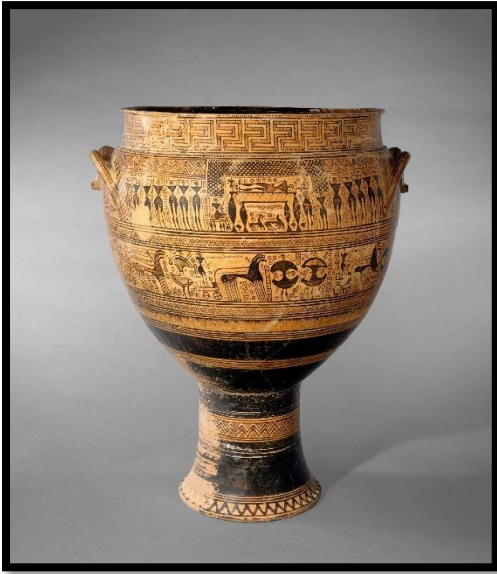


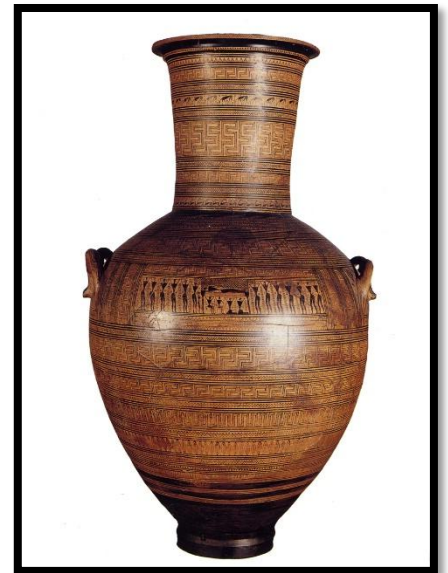
🏺 ΓΕΩΜΕΤΡΙΚΗ ΕΠΟΧΗ(περ.1050–750 π.Χ.)



Η Γεωμετρική εποχή πήρε το όνομά της από τα γεωμετρικά σχέδια που διακοσμούσαν τα αγγεία της εποχής, όπως γραμμές, τρίγωνα, κύκλους και τον γνωστό **μαιανδρικό διάκοσμο**. Τα αγγεία δεν χρησίμευαν μόνο για την αποθήκευση τροφής αλλά και για **τελετές και ταφές**. Πάνω τους συχνά απεικονίζονταν **άνθρωποι, άλογα και πολεμικές σκηνές**.

Οι άνθρωποι ζούσαν σε οργανωμένες κοινότητες και η κοινωνία άρχισε να αναπτύσσεται ξανά μετά από μια δύσκολη περίοδο αλλαγών. Η γεωργία, η κτηνοτροφία και το εμπόριο συνέχισαν να αποτελούν βασικές δραστηριότητες.

Η Κύπρος είχε επαφές με άλλους λαούς της Μεσογείου, ιδιαίτερα με τους Έλληνες και τους Φοίνικες. Οι επαφές αυτές επηρέασαν την τέχνη και τον πολιτισμό του νησιού. Κατά τη Γεωμετρική εποχή εμφανίζονται στην Κύπρο νέες πόλεις που αργότερα θα εξελιχθούν σε βασιλεια, όπως η Σαλαμίνα.



🔍 Σκέψου

Πώς επηρεάζουν οι επαφές έναν πολιτισμό;

💡 Το ήξερες;

Την εποχή αυτή εμφανίζεται το ελληνικό αλφάβητο.